

Leistungsübersicht TopKontor Zeiterfassung für Anwender

TopKontor Zeiterfassung (bis 25 Mitarbeiter) Listenpreis

990,00 €

- Kommen/Gehen-Zeiterfassung
- Jahresplaner für Fehlzeiten, Anwesenheitstableau (Lampentableau)
- Gleitzeit- und Urlaubskontoverwaltung
- Beliebig viele Zeitmodelle mit bis zu 5 Schichtfenster pro Schichtplan und automatischer Schichtzuordnung
- Workflow – papierloses Genehmigungsverfahren für Fehlzeiten und Buchungskorrekturen
- umfangreiches Berichtswesen, individuelle Auswertungen
- verschiedene Rundungsmöglichkeiten
- Lohnartenverwaltung, Lohn- und Zeitzuschläge
- Schnittstelle zu TopKontor Lohn & Gehalt
- DATEV-Schnittstelle
- Universalschnittstelle (CSV-Import)
- PC-Stempelprogramm
- Hardware Terminal Anbindung (Unterstützte Geräte siehe Anlage)
- Auswertung von beliebig vielen Lohnarten
- Ausweisung von Arbeitszeiten, Überstunden, Fehlzeiten
- Export DATEV, GDI-Lohn, CSV
- Statusanzeige der Mitarbeiter als farbiges Lampentableau
- Berichtsgenerator
- Automatische Aktualisierung
- Separate Clientsoftware

Zusatzmodul: Auftragsdatenerfassung Listenpreis

490,00 €

- Auftrags- und Tätigkeitsbezogene Zeiterfassung
- Soll-/Ist-Vergleich, Auftragsnachkalkulation
- Tagesprotokollerfassung (PC-Erfassungsprogramm)
- Auftragsdaten-Import (CSV)

Zusatzmodul: Zutrittskontrolle Listenpreis

490,00 €

- Zeit- und Ortbezogene Zutrittsvergabe (Hardwareunterstützung siehe Anlage)

System-Voraussetzungen

Zum effizienten und komfortablen Arbeiten empfehlen wir Ihnen folgende Mindestanforderungen:

Prozessor:	Pentium IV (oder kompatibel) mit 2 GHz Taktfrequenz (oder schneller)
Hauptspeicher:	512 MB
Freier Festplattenplatz:	250 MB, zzgl. Speicherplatz für Daten
CD/DVD ROM Laufwerk:	12x oder schneller
Grafik:	Super VGA mit mind. 1024 x 768 Bildpunkten Auflösung
Betriebssystem:	Windows 2000 / XP / Vista / Windows 7
Eingabegeräte:	Tastatur, Maus

TopKontor Zeiterfassung

Lizenz- u. Pflegepreisliste

Unverbindliche Preisempfehlung. Alle Preise verstehen sich zzgl. der gesetzlichen MwSt., Verpackungs- und Versandkosten.

Die Grundlizenz beinhaltet bereits eine Clientlizenz. Die Hardware wird durch blue:solution vorkonfiguriert ausgeliefert.

Weitere Hardware und Preise erhalten Sie auf Anfrage. Änderungen, Irrtümer und Fehler vorbehalten.

TopKontor Zeiterfassung

bis 25 Mitarbeiter

26-50 Mitarbeiter

51-100 Mitarbeiter

101 bis 250 Mitarbeiter

über 250 Mitarbeiter

VK-Preis

990,00 €

1.290,00 €

1.590,00 €

2.190,00 €

2.890,00 €

TopKontor Zeiterfassung Zusatzmodule

Zusatzmodul: Auftragsdatenerfassung

Zusatzmodul: Zutrittskontrolle

Zusätzlicher Client

VK-Preis

490,00 €

490,00 €

190,00 €

Softwarepflege

bis 25 Mitarbeiter

26-50 Mitarbeiter

51-100 Mitarbeiter

101-250 Mitarbeiter

über 250 Mitarbeiter

mtl. VK-Preis

20,00 €

30,00 €

40,00 €

50,00 €

60,00 €

Um die Software effizient und langfristig nutzen zu können, ist der Abschluß eines Softwarepflegevertrages obligatorisch für das erste Jahr. Sie erhalten durch diesen Vertrag automatisch alle erforderlichen Informationen, Programmneuerungen, Updates, Anpassungen an gesetzliche Änderungen, neue Schnittstellen sowie die Erweiterung der Gewährleistung für die Laufzeit des Vertrages. Die Pflege beinhaltet nicht die Hotline. Die Zahlung erfolgt jährlich im Voraus ohne Zuschlag, quartalsweise mit 5% Zuschlag oder monatl. mit 8% Zuschlag.

Hardwareempfehlung

PCS

VK-Preis

INTUS 3105 NT

1.200,00 €



VK-Preis

INTUS 5300

1.700,00 €



Datafox

VK-Preis

PZE Master IV

870,00 €



VK-Preis

PZE Master IV Basic

590,00 €



RFID

VK-Preis

Schlüsselanhänger

4,90 €

TopKontor – Zeiterfassung – Kurzinformation

TopKontor Zeiterfassung ist ein ideales Instrument zur Unternehmenssteuerung per Knopfdruck. Das Programm bietet ein höchstmögliches Maß an Flexibilität; von der Auswahl und Ausgabe der Zeitsaldenlisten über diverse Zeitmodelle bis hin zur Lohnauswertung mit Überstunden und Zuschlägen, ein komplexes Werkzeug mit intuitiver Bedienoberfläche.

Das eigentliche Stempeln oder Buchen erfolgt so, wie es Ihnen beliebt. Via Terminal, mobil über PDA oder Handy oder einfach am PC, mit **TopKontor** Zeiterfassung ist das alles möglich. Die serverbasierte Struktur ermöglicht die Nutzung aller Daten an mehreren Arbeitsplätzen mit individuellen Zugriffsrechten.

Schnittstellen zu **TopKontor** Handwerk, Lohnprogrammen, Datev, CSV und eine Auftrags- und Tätigkeitsbezogene Zeiterfassung gestatten einen professionellen Einsatz.

Darüber hinaus erhalten Sie mit der **TopKontor** Zeiterfassung ein vollwertiges Zutrittskontroll-System; die zur Zeiterfassung nötige Hardware ermöglicht Ihnen gleichzeitig die Steuerung von Zutrittsberechtigungen. Wer wann, welche Berechtigung hat, legen Sie ganz einfach per Knopfdruck in der Software fest. Ob RFID-Transponder oder Chipkarte, Zeiterfassung oder Zutrittskontrolle –

TopKontor Zeiterfassung – einfach, flexibel, effizient.

The screenshot displays the 'Report Explorer - TopKontor Zeiterfassung' application. The main window shows a 'Kumulierter Mitarbeiterbericht' for employee 1001, Mustermann, Max, covering the period from 01.05.2012 to 31.05.2012. The report includes a table with columns for 'Datum', 'gestempelte Arbeitszeit', and 'Rahmenarbeitszeit'. The table shows daily work hours and differences, with a total of 172:59:172,60 hours for the period.

Datum	gestempelte Arbeitszeit	Rahmenarbeitszeit	Differenz							
Beginn	Ende	Min	Dez							
Di 01.05.2012	21:59	08:04	13:55	15:83	22:00	08:00	07:30	7:50	08:08	8:13
Mi 02.05.2012	21:59	08:01	07:30	7:55	22:00	08:00	07:30	7:50	00:03	0:05
Do 03.05.2012	21:59	08:03	07:30	7:53	22:00	08:00	07:30	7:50	00:08	0:13
Fr 04.05.2012	22:04	08:03	07:29	7:48	22:00	08:00	07:30	7:50	-00:01	-0:02
Sa 05.05.2012	00:00	00:00	00:00	0:00	00:00	00:00	00:00	0:00	00:00	0:00
So 06.05.2012	00:00	00:00	00:00	0:00	00:00	00:00	00:00	0:00	00:00	0:00
Mo 07.05.2012	09:59	14:03	07:37	7:52	09:00	14:00	07:30	7:50	00:07	0:12
Di 08.05.2012	08:04	13:59	07:25	7:42	08:00	14:00	07:30	7:50	-00:05	-0:08
Mi 09.05.2012	08:01	14:01	07:29	7:48	08:00	14:00	07:30	7:50	-00:01	-0:02
Do 10.05.2012	08:03	13:40	07:52	7:57	08:00	14:00	07:30	7:50	00:22	0:27
Fr 11.05.2012	08:50	14:09	07:49	7:52	08:00	14:00	07:30	7:50	00:19	0:22
Sa 12.05.2012	00:00	00:00	00:00	0:00	00:00	00:00	00:00	0:00	00:00	0:00
So 13.05.2012	00:00	00:00	00:00	0:00	00:00	00:00	00:00	0:00	00:00	0:00
Mo 14.05.2012	00:00	00:00	00:00	0:00	14:00	22:00	07:30	7:50	-07:30	-7:50
Di 15.05.2012	00:00	00:00	00:00	0:00	14:00	22:00	07:30	7:50	-07:30	-7:50
Mi 16.05.2012	00:00	00:00	00:00	0:00	14:00	22:00	07:30	7:50	-07:30	-7:50
Do 17.05.2012	00:00	00:00	00:00	0:00	14:00	22:00	07:30	7:50	-07:30	-7:50
Fr 18.05.2012	00:00	00:00	00:00	0:00	14:00	22:00	07:30	7:50	-07:30	-7:50
Sa 19.05.2012	00:00	00:00	00:00	0:00	00:00	00:00	00:00	0:00	00:00	0:00
So 20.05.2012	00:00	00:00	00:00	0:00	00:00	00:00	00:00	0:00	00:00	0:00
Mo 21.05.2012	00:00	00:00	00:00	0:00	22:00	08:00	07:30	7:50	-07:30	-7:50
Di 22.05.2012	00:00	00:00	00:00	0:00	22:00	08:00	07:30	7:50	-07:30	-7:50
Mi 23.05.2012	00:00	00:00	00:00	0:00	22:00	08:00	07:30	7:50	-07:30	-7:50
Do 24.05.2012	00:00	00:00	00:00	0:00	22:00	08:00	07:30	7:50	-07:30	-7:50
Fr 25.05.2012	00:00	00:00	00:00	0:00	22:00	08:00	07:30	7:50	-07:30	-7:50
Sa 26.05.2012	00:00	00:00	00:00	0:00	00:00	00:00	00:00	0:00	00:00	0:00
So 27.05.2012	00:00	00:00	00:00	0:00	00:00	00:00	00:00	0:00	00:00	0:00
Mo 28.05.2012	00:00	00:00	00:00	0:00	06:00	14:00	07:30	7:50	00:00	0:00
Di 29.05.2012	00:00	00:00	00:00	0:00	06:00	14:00	07:30	7:50	-07:30	-7:50
Mi 30.05.2012	00:00	00:00	00:00	0:00	06:00	14:00	07:30	7:50	-07:30	-7:50
Do 31.05.2012	00:00	00:00	00:00	0:00	06:00	14:00	07:30	7:50	-07:30	-7:50
		81:59	81:60				172:59	172,60	-81:00	-81:00

Legend:
 U = Urlaub F = Feiertag D = Dienstagang
 K = Krankheit S = eig. Schule
 Z = Zeitausgleich SU = Sonderurlaub

TopKontor Zeiterfassung: Mitarbeiterauswertung und Zeitkonto. Mit dem integrierten Berichtsgenerator können individuelle Auswertungen nach rein organisatorischen Gesichtspunkten - ohne Programmierkenntnisse - erstellt werden.

TopKontor – Zeiterfassung – Kurzinformation

Die erfassten Mitarbeiter können in Abteilungen organisiert werden, entsprechende Arbeitszeit-Modelle und Stundenkostensätze werden zugeordnet. Die Arbeitszeitmodelle legen die Soll-Arbeitszeit fest; sie sind Grundlage z.B. für die Überstundenberechnung. Es sind Durchschnitts- und Schichtmodelle mit beliebig vielen Arbeits- und Pausenzeiten möglich.

The screenshot shows the 'Personalstamm' (Employee Database) window in the TopKontor Zeiterfassung software. The window title is 'Personalstamm - TopKontor Zeiterfassung'. The menu bar includes 'Datei', 'Auswertungen', 'Auftragsbearbeitung', 'Buchungen', 'Stammdaten', and 'Schnittstellen'. The toolbar contains various icons for file operations and data management. The left sidebar shows a 'Schnellzugriff' (Quick Access) menu with categories like 'Alphabetisch', 'ohne Zuordnung', 'Fertigung', 'Alle', 'Montage', and 'Büro'. The main area displays a form for entering employee data, with tabs for 'Allgemeine Daten', 'Stundenkostensatz', 'Zeitkonto', 'Urlaubskonto', 'Zuordnungen', 'Einstellungen', 'Buchungsliste', 'Weiteres', and 'Meldungen'. The 'Allgemeine Daten' tab is active, showing fields for 'Personal-Nr.' (1008), 'Vorname' (Jörg), 'Nachname' (Funkat), 'Kennwort' (***), 'Karte' (00041236788), 'Jahresurlaub' (0,00), 'Straße' (Musterstr. 11), 'PLZ' (48155), 'Ort' (Münster), 'Telefon', 'Handy' (+49), 'E-Mail', and 'Feiertag-Gruppe' (keine). Below the form is a search bar and a table of employees. The table has columns for 'Personal-Nr.', 'Nachname', 'Vorname', 'Strasse', and 'PLZ'. The data in the table is as follows:

Personal-Nr.	Nachname	Vorname	Strasse	PLZ
1001	Mustermann	Max	Musterallee	12345
1002	Schultz	Tim	Parkstraße 12	12345
1003	Müller	Susanne	Goethestr. 55	12345
1004	Köhler	Matthias	Unter den Linden 56	12346
1005	Willers	Carmen	Rosengasse 69	13215
1006	Lembeck	Sinan	Hauptstätter Straße 24	13215
1007	Wessels	Bernd	Talstraße 32	12500
1008	Funkat	Jörg	Musterstr. 11	48155

The status bar at the bottom shows 'Administrator', the date and time '09.05.2012 09:31:41', the copyright notice '© by bluesolution software GmbH 2003 - 2012', and the version number '3.2.0.49'.

Moderne ZE-Terminals sind keine Stempeluhren!

Moderne Terminaltypen und mobile Erfassungssysteme kommen hier zum Einsatz; diese Geräte sind entweder speziell für die betriebliche Datenerfassung zugeschnitten oder es handelt sich um multifunktionale Terminals mit Basis-Komponenten eines klassischen PCs. Bei den PC-basierenden Systemen verbirgt das Gehäuse einen gängigen Prozessor mit Anschlusskomponenten für lokale Netzwerke.

Für die Personenerkennung und Zutrittsberechtigung sind alle Terminaltypen mit einem kontaktlosen Ausweisleser oder einem biometrischen Identifikationssystem ausgestattet. Über eine mehrzeilige Anzeige oder einem grafikfähigen Flachbildschirm kann der Anwender Rückmeldungen über die geleistete Arbeitszeit, Resultate seines Produktionsbereiches oder Informationen über betriebliche Veranstaltungen erhalten. Komplexere Anwendungen lassen sich mit entsprechend gestalteten Benutzeroberflächen, z.B. über frei definierbare Tasten (Beschriftung, Größe und Lage) sehr einfach bedienen. Auch der Handwerker mit dem berühmten "dicken Daumen" kann seine Eingaben sicher und schneller erledigen.



Datafox:
PZE Master IV



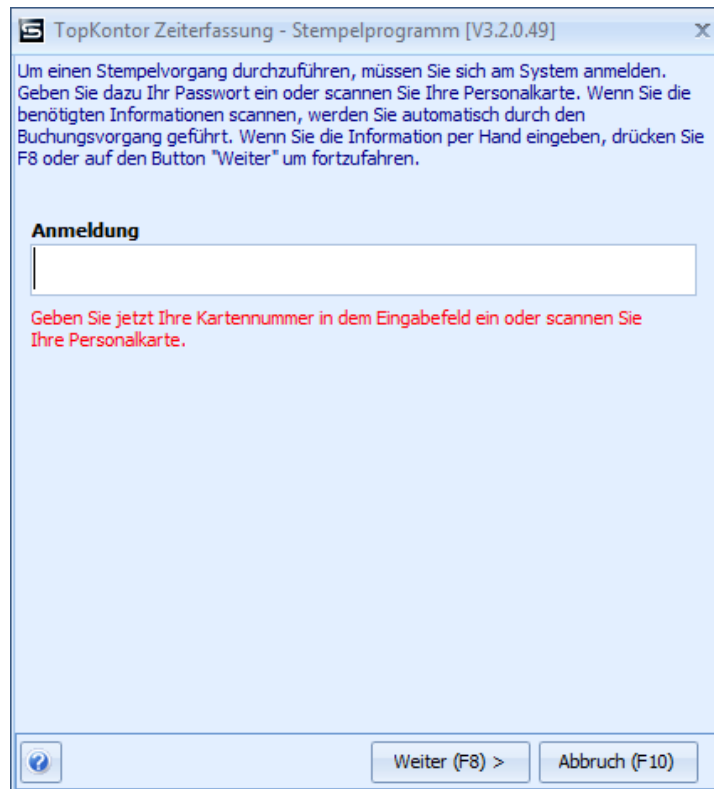
PCS:
INTUS 5300

Moderne Terminals mit vielfältigen Möglichkeiten wie z. B. RFID, Fingerprint, etc. zur Erfassung der Arbeitszeiten.

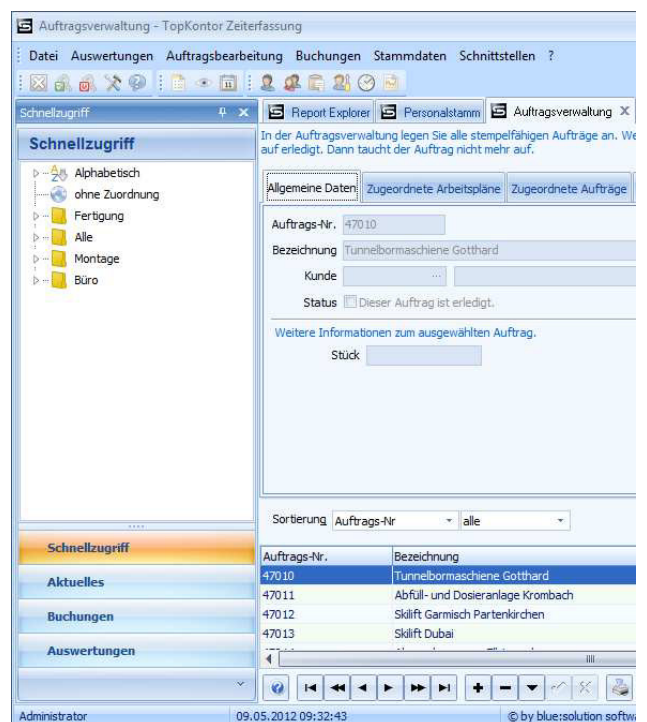
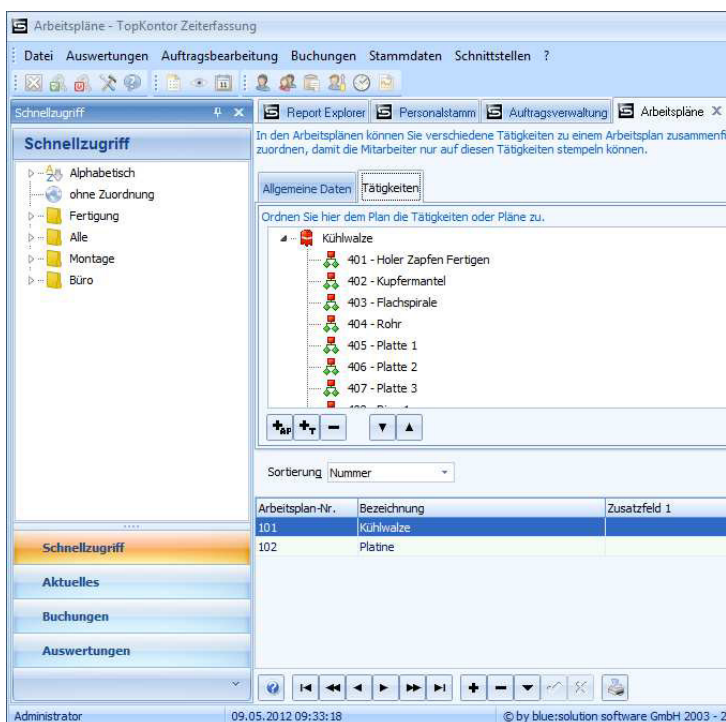
TopKontor – Zeiterfassung – Kurzinformation

TK Stempler

Ein einfaches, günstiges Zeiterfassungs-Stempelprogramm für jeden PC

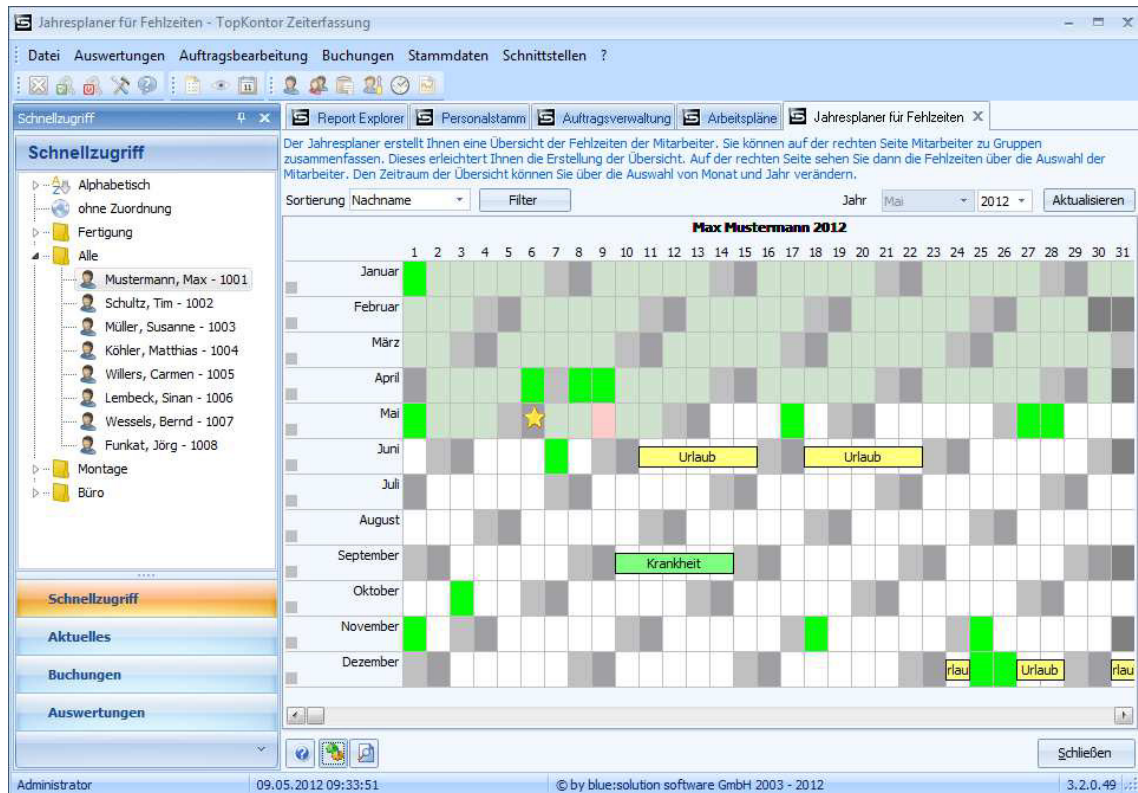


Auftrags- und Tätigkeitsbezogene Zeiterfassung mit Auftragsdaten-Import (zu TopKontor Handwerk, büro+ vorhanden, allgemein: CSV-Import), Erstellen von Arbeitsplänen und Tätigkeiten, Soll-/Ist Vergleich, Tagesprotokoll, Auftragsnachkalkulation.



TopKontor – Zeiterfassung – Kurzinformation

Jahresplaner für (Fehl-) Zeiten, in übersichtlicher Form werden die „Zeiten“ der Mitarbeiter geplant; ob Urlaub, Zeitausgleich, Schule usw. oder der projektspezifische Einsatz, Alles wird grafisch angezeigt. Es ist eine einfache, übersichtliche Einsatzplanung des Personals für bestimmte Einsätze und Aufträge möglich.



Das s.g. Softpanel gibt Auskunft über die Anwesenheit mit Status der jeweiligen Mitarbeiter.

